



ARETI SPA



Il Responsabile del Procedimento
in fase di progettazione



REALIZZAZIONE DEL NUOVO CENTRO SATELLITE
TUSCOLANO DA 20 KV

COMUNE DI ROMA

ELABORATO

EO12PD G.09 O

DATA DICEMBRE 2025

SCALA

Responsabile Ingegneria

Paolo SMURRA

Responsabile PMO

Emanuela RASICCI

Il Progettista

Tommaso DE ANGELIS

Attività Specialistica

Lorenzo Merlini

Collaboratori

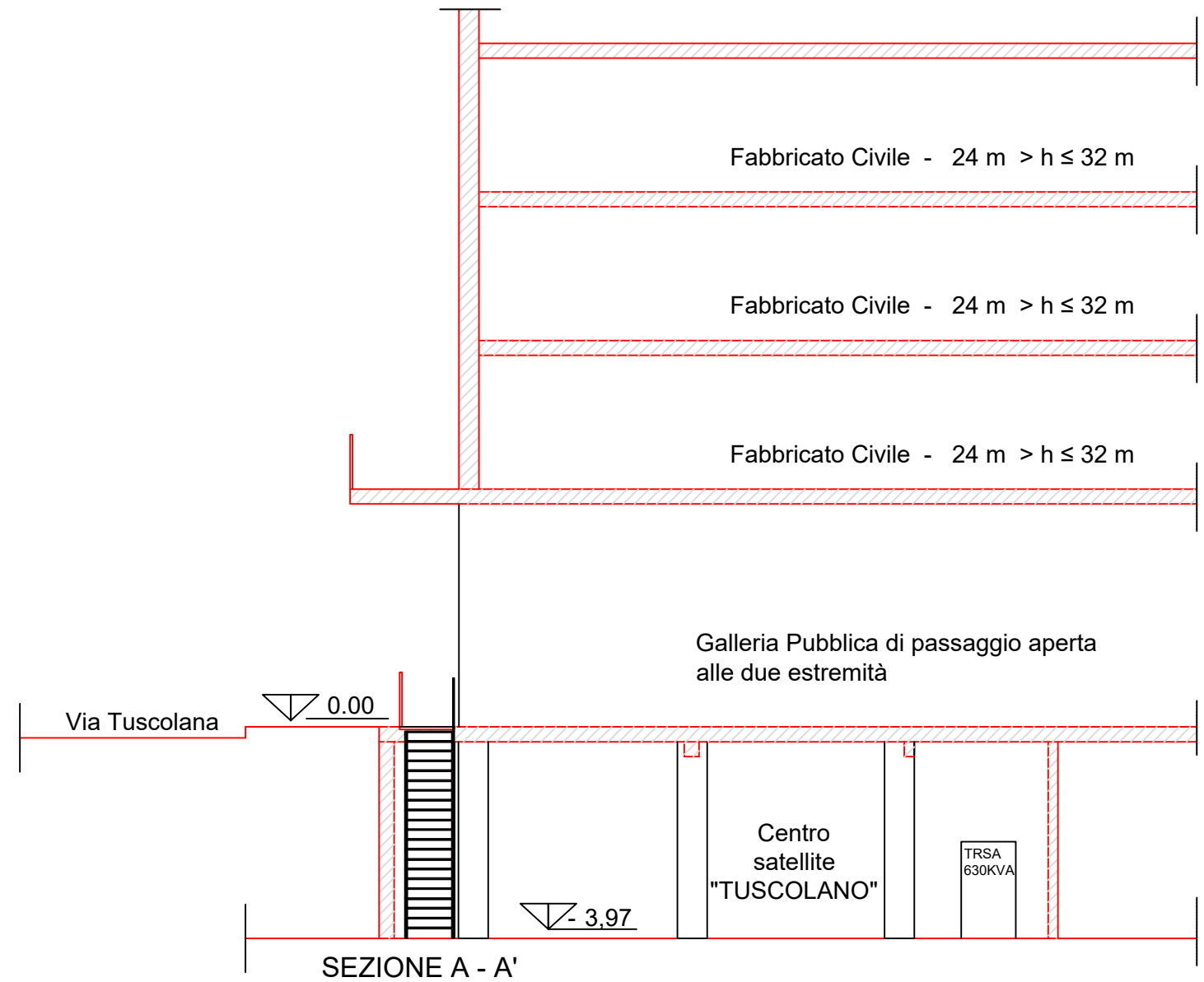
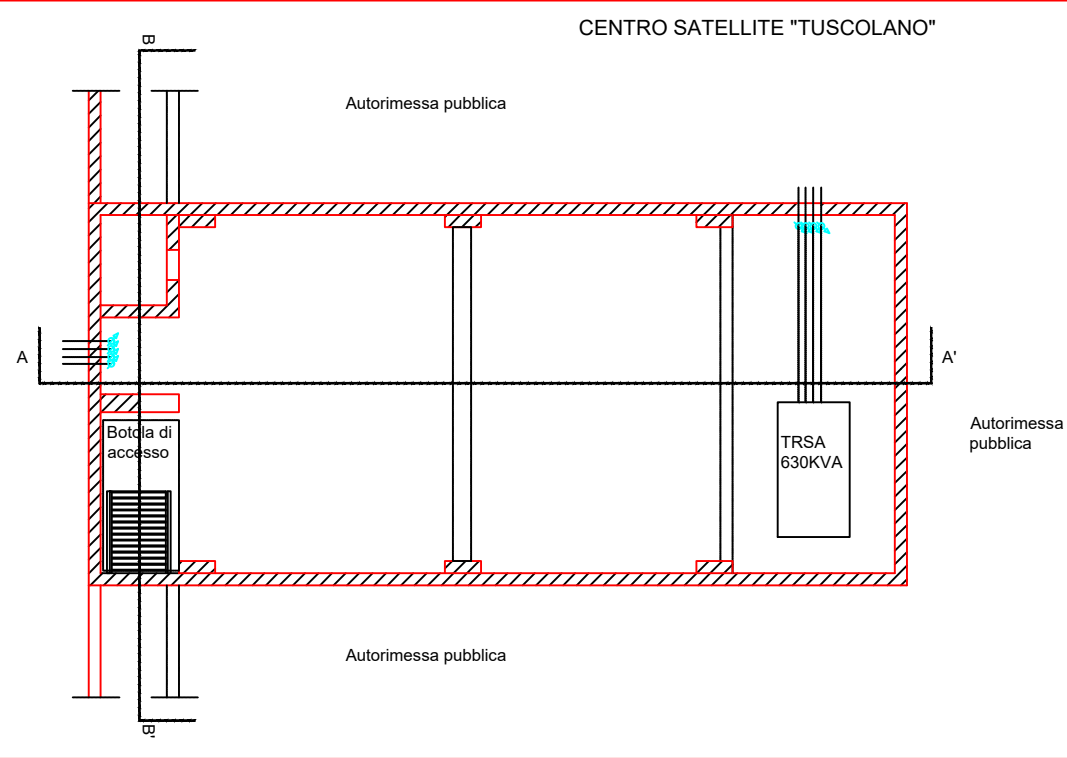
VALUTAZIONE DEL RISCHIO D'INCENDIO –
ELABORATI GRAFICI

AGG. N.	DATA	NOTE	FIRMA
1			
2			
3			
4			
5			

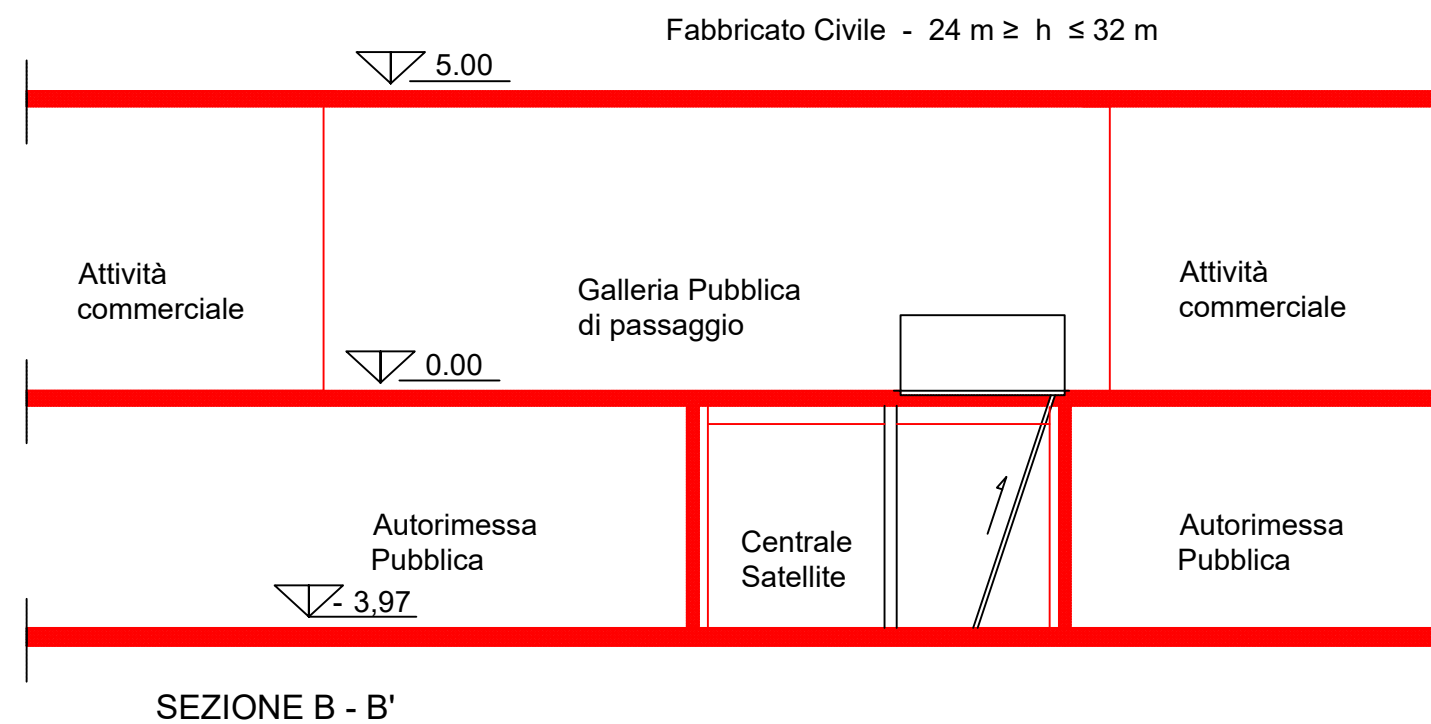
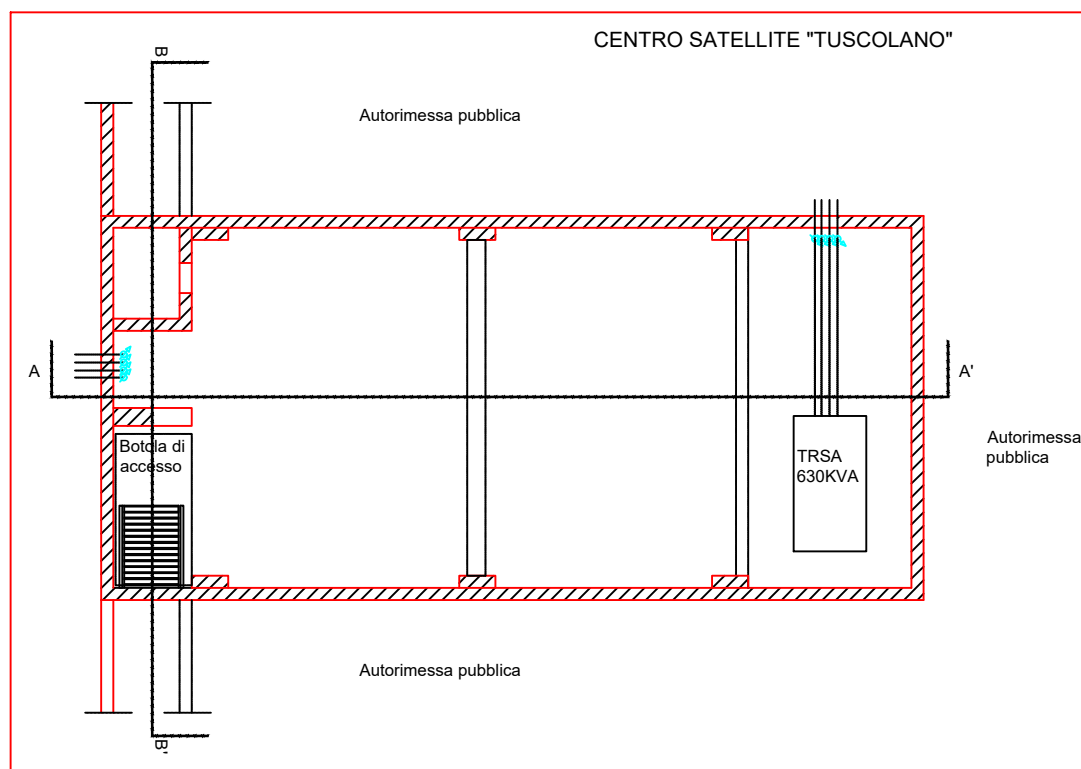
Coordinatore per la sicurezza in fase di Progettazione

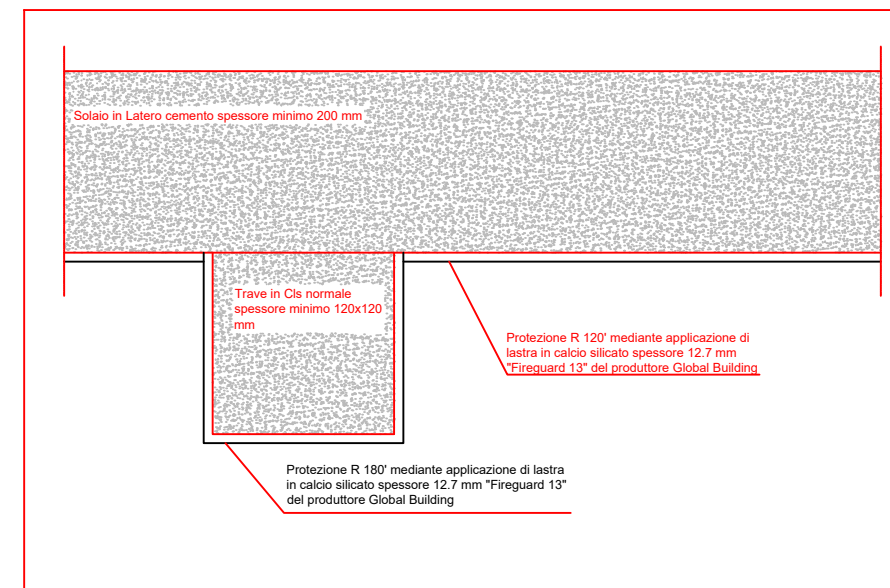
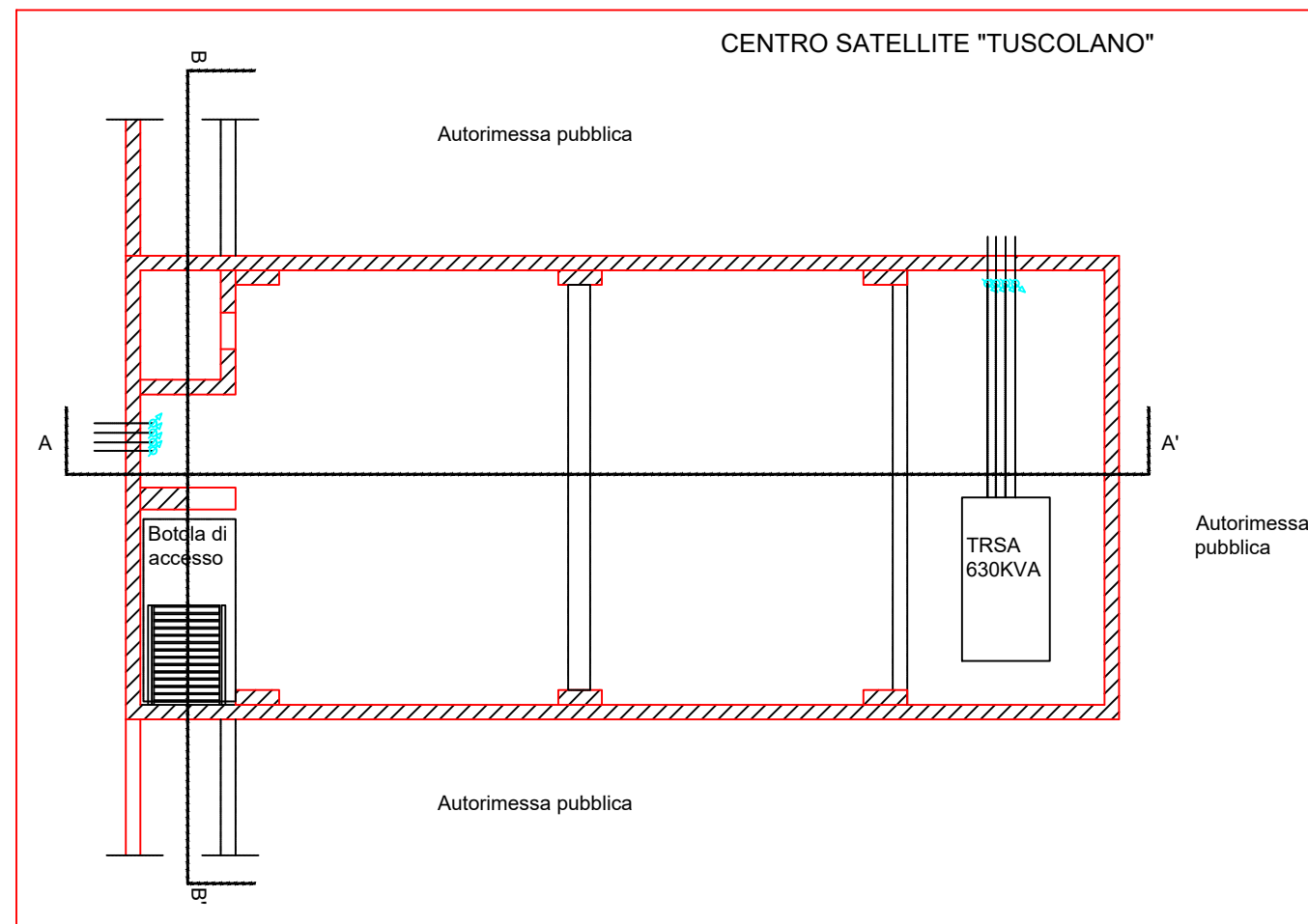
Committente 	Progetto <p>PIANO PER IL MANTENIMENTO DEL LIVELLO DI SICUREZZA ANTINCENDIO CENTRO SATELLITE TUSCOLANO Cabina secondaria Via Tuscolana, 222 00181 ROMA</p> <p>COMUNE DI ROMA (RM)</p>	
Progettazione 		
Tecnico Incaricato Ing. Claudio Caligari Procuratore Areti Ing. Emiliano Eleuteri		
Data Dicembre 2025		

ELABORATI GRAFICI

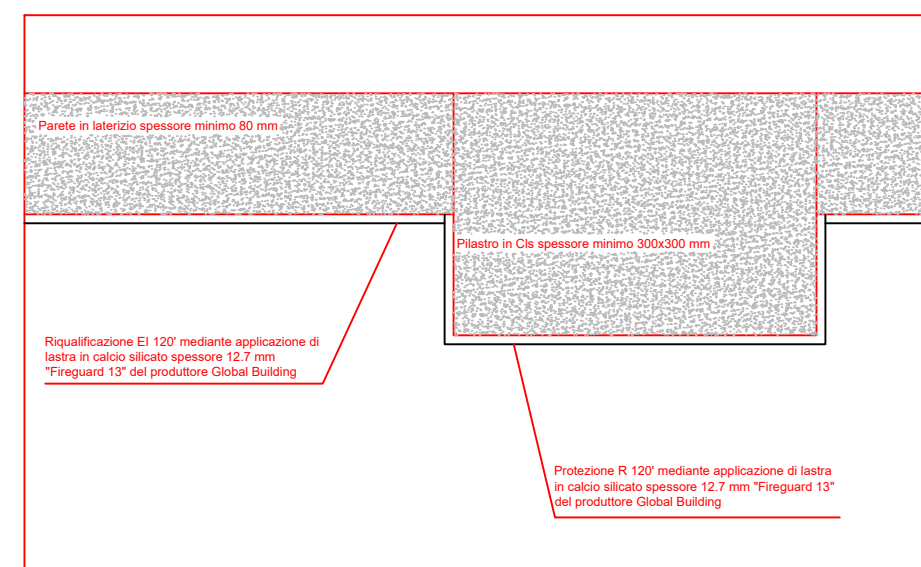


CENTRO SATELLITE "TUSCOLANO" sezioni





dettaglio riqualificazione solaio in latero cemento e travi in Cls armato non precomprese



dettaglio riqualificazione pareti di separazione e strutture in Cls verticali

